

# Il Circolo nautico: «La Turci sbaglia»

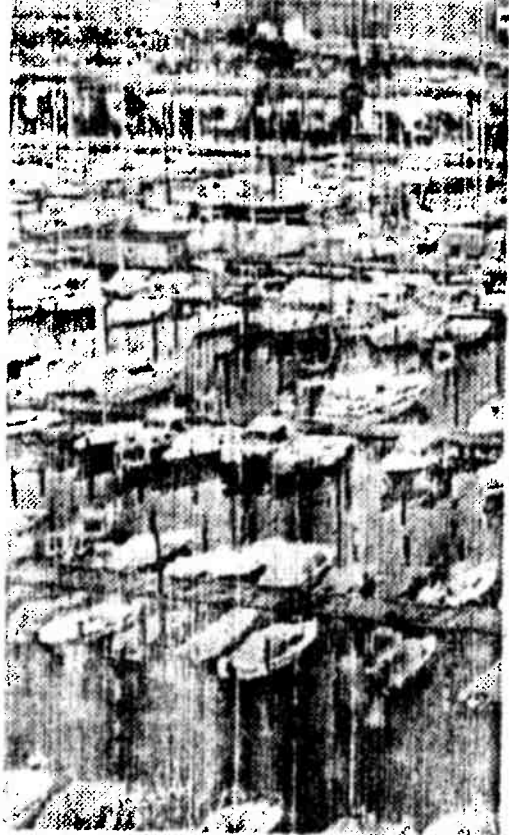
Chioggia

Il Circolo Nautico Chioggia non trama per la chiusura dell'attigua scuola elementare Gregorutti. I 454 iscritti all'associazione velica (Coni - Federvela, fondata nel 1949) si domandano «quale fonte» inte-

ressata» abbia indotto la direttrice didattica, dott. Turci, a formarsi quest'idea. Il Cno chiederebbe un vano del pianterreno per i corsi velici giovanili invernali, esclusivamente nel caso di effettiva dismissione della scuola. L'eventuale soppressione dell'istituto, e appena il caso di ricordarlo, non potrà che dipendere dal Provveditore agli Studi.

Per quanto riguarda il cortiletto ottenuto in locazione anni addietro, attualmente adibito a giardino e - solo in minima parte - a parcheggio di bici, si rammenta che esso non è mai stato precluso alle classi. All'epoca della concessione, il comune stabilì che le scolaresche avrebbero potuto accedere per esperienze di botanica.

Eliminate le erbacce ed ogni genere di sporcizia, la chiave del cancelletto (realizzato dal comune) venne quindi affidata alla scuola. Nessuno, però, fin'ora s'è avvalso di questa possibilità».



Da "Je Gazetteffino" Giovedì 31/10/96